

QUEENS *ck* PARK

---

クイーンズ パーク CK

---





Queens | PARK  
CK

ミナミの中心地「なんば」を庭に、アクティブな都市生活を満喫大阪のシンボルエリアである「なんば」が徒歩圏内となる。都会らしい自由で快適なライフスタイルが、ここから始まります。





Osaka  
Future

## 大阪万博。



2025年大阪・関西万博が実現したら、国内外から投資拡大。

## 賭場。



万博やカジノを含む統合型リゾート（IR）の予定地「夢洲」。

## 中華街。



大阪・西成区に中華街構想、約100軒の中華料理店などを開業。





# 難波 なんば。



01	02
	03
04	05

- 01 心斎橋
- 02 難波駅
- 03 御堂筋線
- 04 黒門市場
- 05 なんばパークス/  
NAMBA PARKS

良好な交通アクセスによる、快適でストレスフリーな生活をミナミの中心であるOsaka Metro御堂筋線／南海本線「なんば」駅は、なんと徒歩圏内。梅田や本町などビジネス街にもスムーズに行けるため通勤時にも快適です。





# 天王寺 てんのうじ。



01	02
03	04
	05

- 01 四天王寺
- 02 通天閣
- 03 阿倍野HARUKAS
- 04 天王寺MIO
- 05 大阪水上バス



JR天王寺駅北口を出てすぐの「天王寺駅前阪和商店街」。古びたアーケード街は、かつては空き店舗が目立ったが、現在は昭和のレトロ感をかもし飲食店が二十数軒並び、若者に「裏天王寺」と呼ばれる人気スポットに生まれ変わりました。





クイーンズ パーク CK



## 外観 予想図

写真は参考写真であり、仕様が異なる場合がございます。

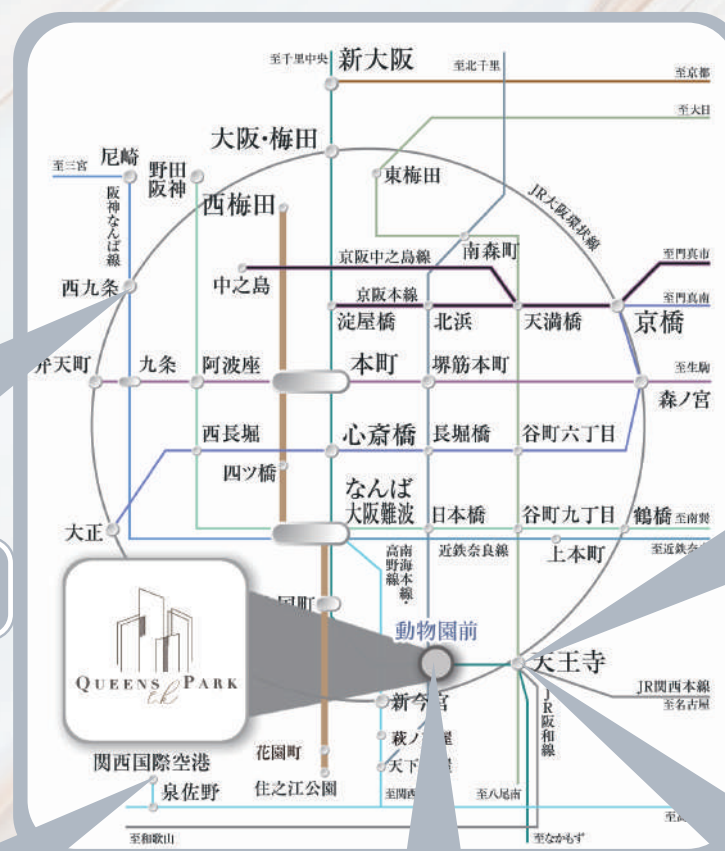


# 交通のご案内。

【なんばパークス】徒歩圏内の大型ショッピング施設を使いこなそう  
スタイリッシュなファッション雑貨をはじめ、五感を刺激するグルメ、インテリアや生活用品など、たしかにセレクトでお買い物が充実するなんばパークス。マンションからは徒歩という抜群の立地で、気が向いた時にサッと行けます。建物中央は吹き抜けで、開放感溢れるこの場所。日常がふっと忘れられる贅沢な空間を、ぜひ自宅の庭のように活用してください。



ユニバーサル・スタジオ・ジャパン(USJ)



関西空港駅



天王寺動物園  
(てんのうじどうぶつえん)



大阪市立美術館



阿倍野ハルカス



MAP  
地図



公共施設・金融機関・教育施設。



## 医療施設

大阪社会医療センター附属病院	～ 6分
大阪市立大学医学部附属病院	～ 8分
浦上病院	～ 8分
杏林記念病院	～ 9分
大和中央病院	～ 9分
AKIデンタルクリニック天王寺歯科	～ 16分

徒歩



## 商業施設

動物園前一番街商店街	～ 5分
驚安の殿堂 新世界店	～ 6分
阿倍野 Q's Mall	～ 10分
新世界本通商店街	～ 11分
通天閣	～ 11分
Abeno and	～ 15分
Tennoji MIO	～ 16分
Harukas300展望台	～ 16分
大阪城	～ 10分
黒門市場	～ 14分

徒歩

車



## 教育施設

わかくさ保育園	～ 5分
大阪市立大学 阿倍野キャンパス	～ 7分
金塚幼稚園	～ 7分
新今宮小学校・今宮中学校	～ 7分
大阪市立大医学部	～ 9分
大阪市立大学医学部	～ 9分
大谷中学校・高等学校	～ 14分

徒歩



## 公共施設

太子交番警察署	～ 3分
大阪府西成警察署	～ 4分
西成山王郵便局	～ 4分
大阪府警察本部交通部交通指導課	～ 4分
阿倍野旭町郵便局	～ 9分

徒歩



太子公園	～ 1分
萩之茶屋南公園	～ 5分
Spa World	～ 7分
金塚ふれあい西公園	～ 9分
天王寺動物園	～ 12分
大阪市立美術館	～ 5分

徒歩

車





**BUILD YOUR DREAM**

あなたの夢を作ります



## ロビー Lobby。



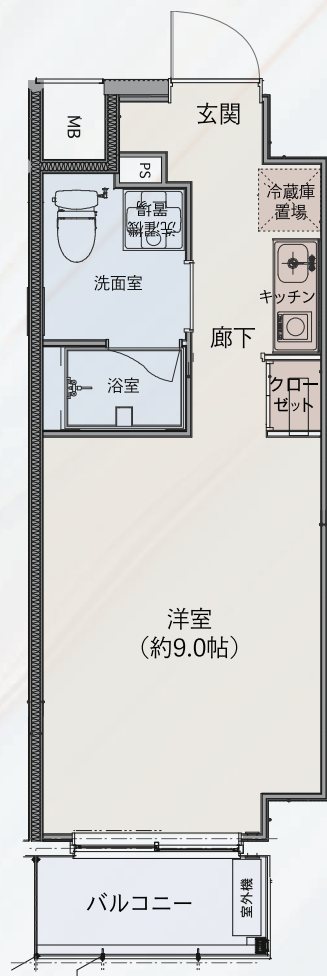
予想図

写真は参考写真であり、仕様が異なる場合がございます。



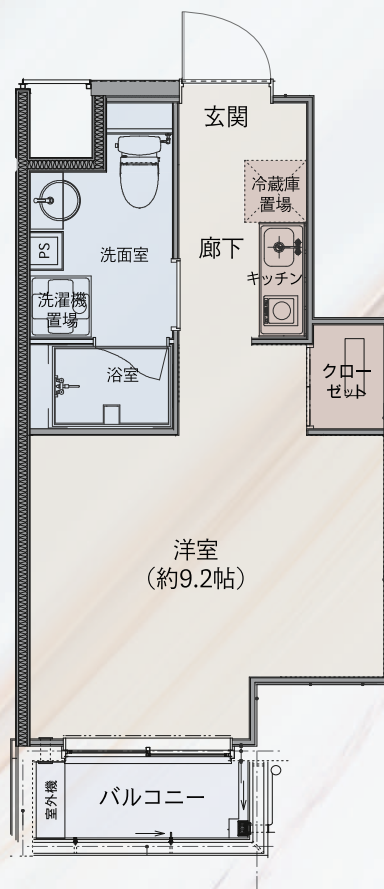
# PLANNING

## 計画(けいかく)



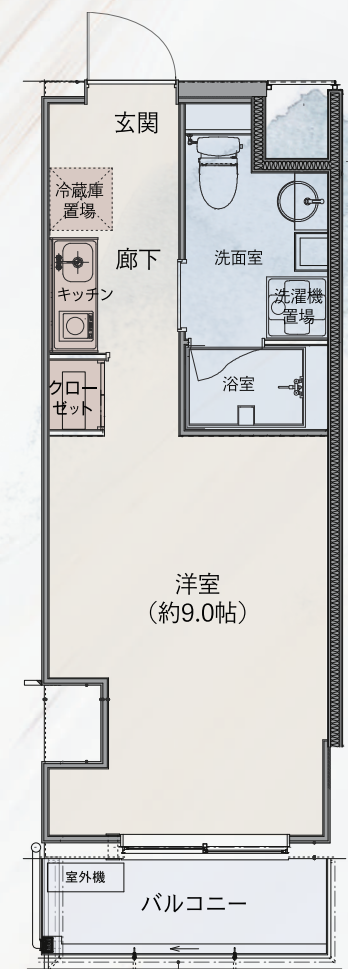
間取り図 *Type A。*

1K / 25.01m<sup>2</sup>



間取り図 *Type B。*

1K / 25.07m<sup>2</sup>

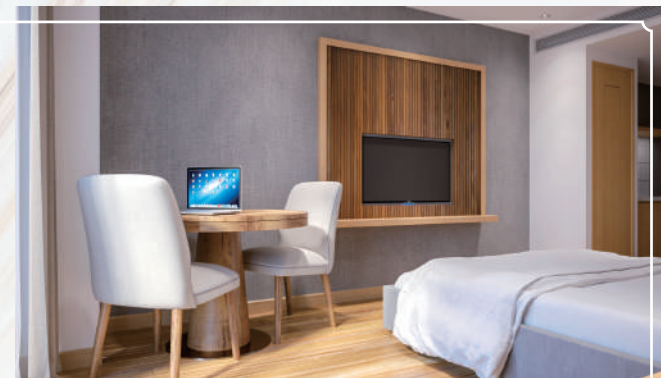


間取り図 *Type C。*

1K / 25.01m<sup>2</sup>



## Type A.



写真は参考写真であり、仕様が異なる場合がございます。



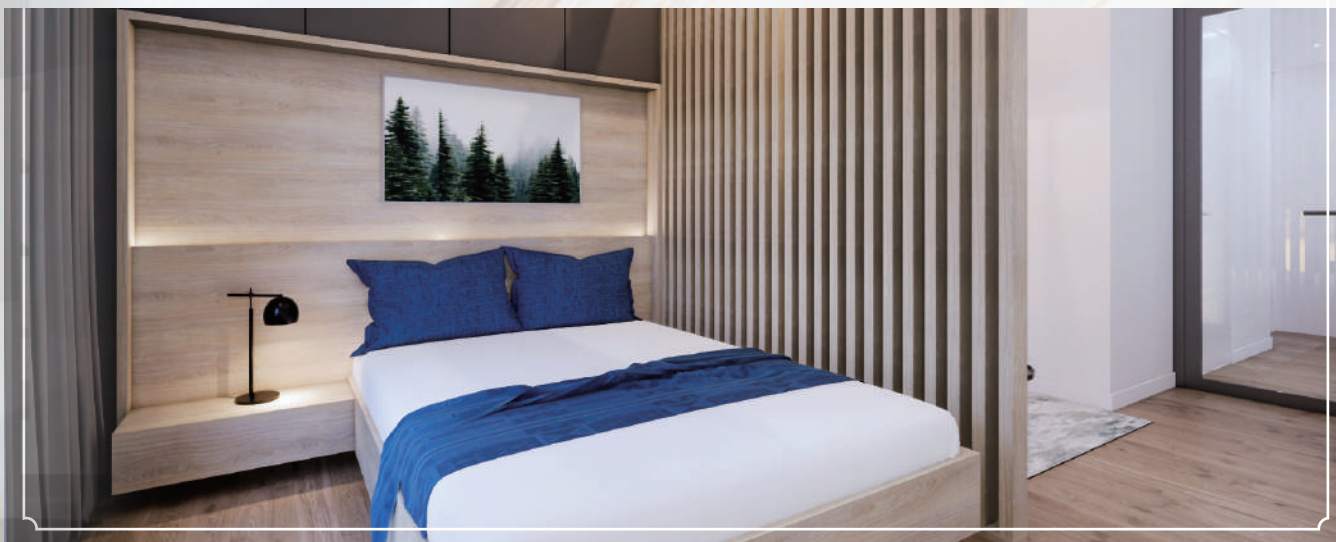
Type A.



写真は参考写真であり、仕様が異なる場合がございます。



## Type B.



写真は参考写真であり、仕様が異なる場合がございます。





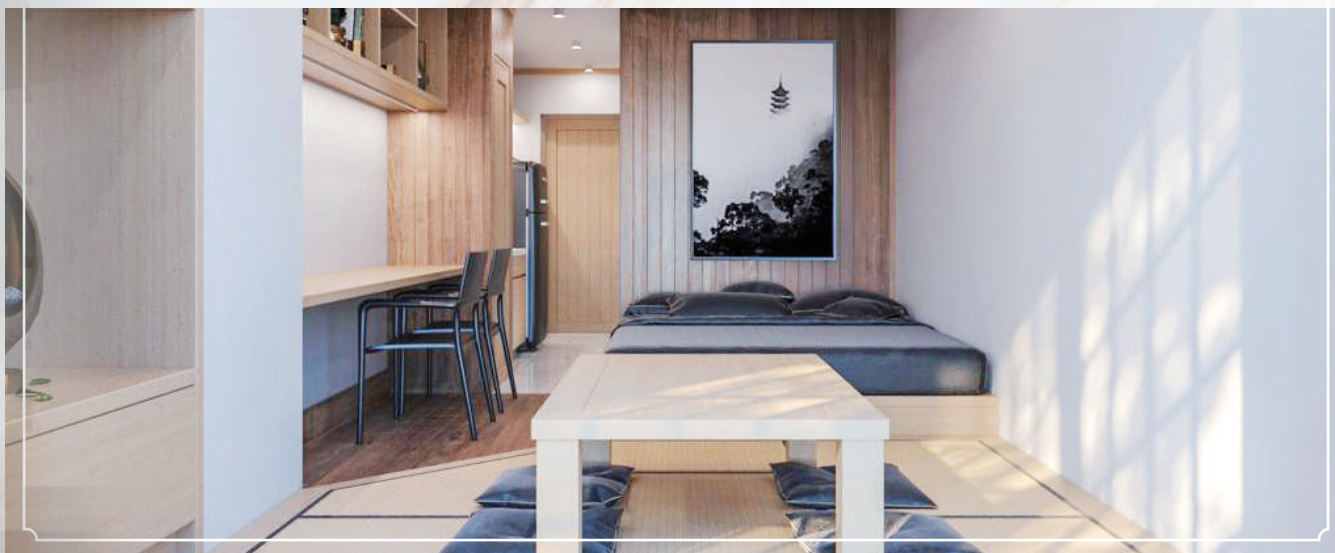
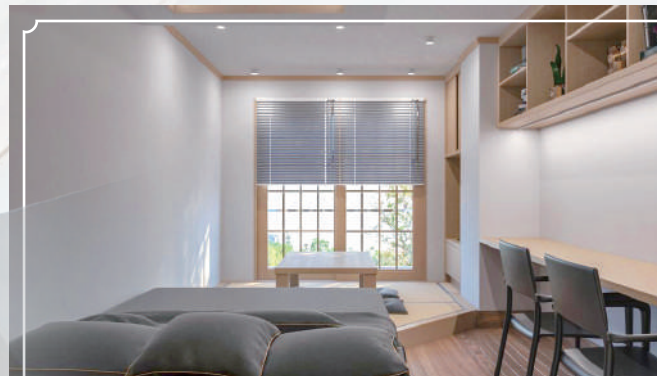
Type B。



写真は参考写真であり、仕様が異なる場合がございます。



## Type C.



写真は参考写真であり、仕様が異なる場合がございます。



## Type C.



写真は参考写真であり、仕様が異なる場合がございます。



# 物件概要

## Outline

### QUEENS PARK CK

所在地	西成区太子2丁目(未定)	階建/階	7階建
敷地の位置	[地名地番]大阪市西成区太子2丁目16-2,16-3	構造	鉄筋コンクリート造(鋼筋水泥)
地目	住宅(新築)	完成時期	2021年第一季完成済
総戸数	34 戸	用途地域	商業地域
間取り	A type & C type 25.01㎡、B type 25.07 ㎡	建築主	東日創建株式会社/東日物業創建發展有限公司
建築面積	188.59㎡	施工	進和建設工業株式会社
敷地面積	366.58 ㎡	建築確認番号	第 総合19-0085号 令和1年5月31日



徒 歩

~2 分

動物園前駅

~5 分

動物園前  
一番街商店街

~8 分

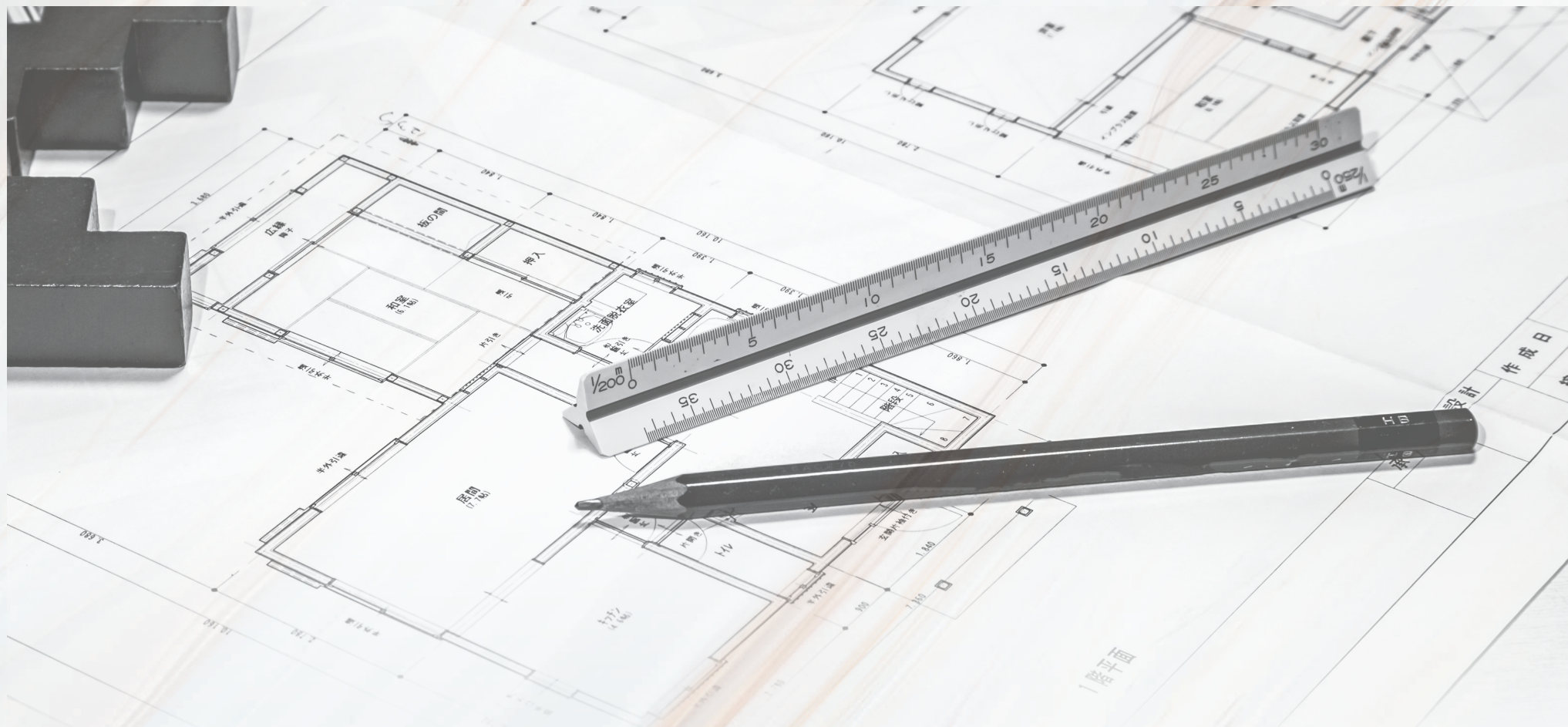
大阪市立大学  
医学部附属病院

~11 分

通天閣

大阪のどこに行っても便利です。マンションからは徒歩という抜群の立地で、気が向いた時にサッと行けます。都会らしい自由で快適なライフスタイルが、ここから始まります。





---

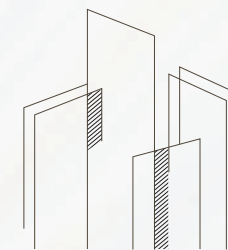
# STRUCTURE & ILLUSTRATION

## 構造図

---



予想図



QUEENS PARK  
*ck*

クイーンズ パーク CK

写真は参考写真であり、仕様が異なる場合がございます。

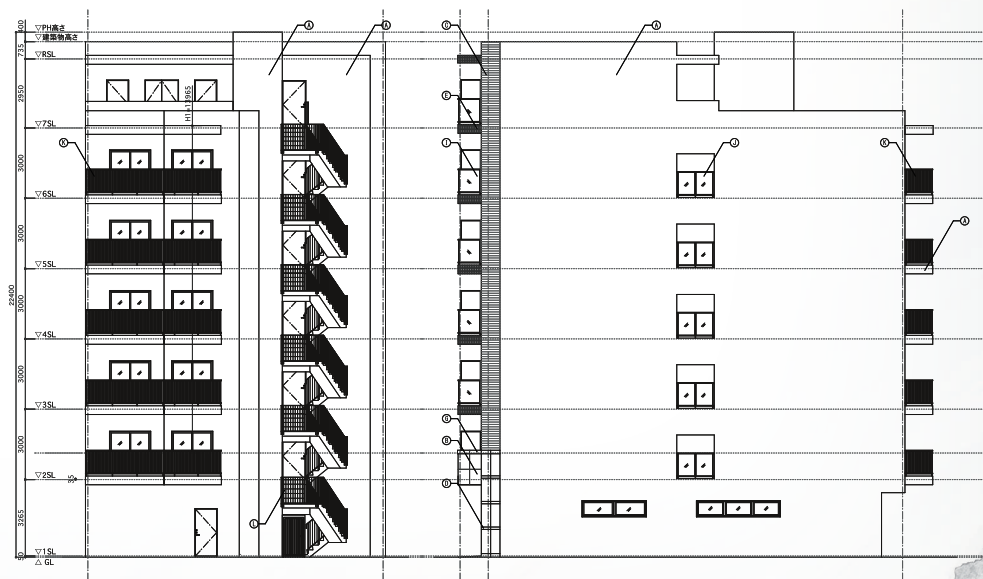


## ELEVATION 立面图

東立面図。



南立面图。

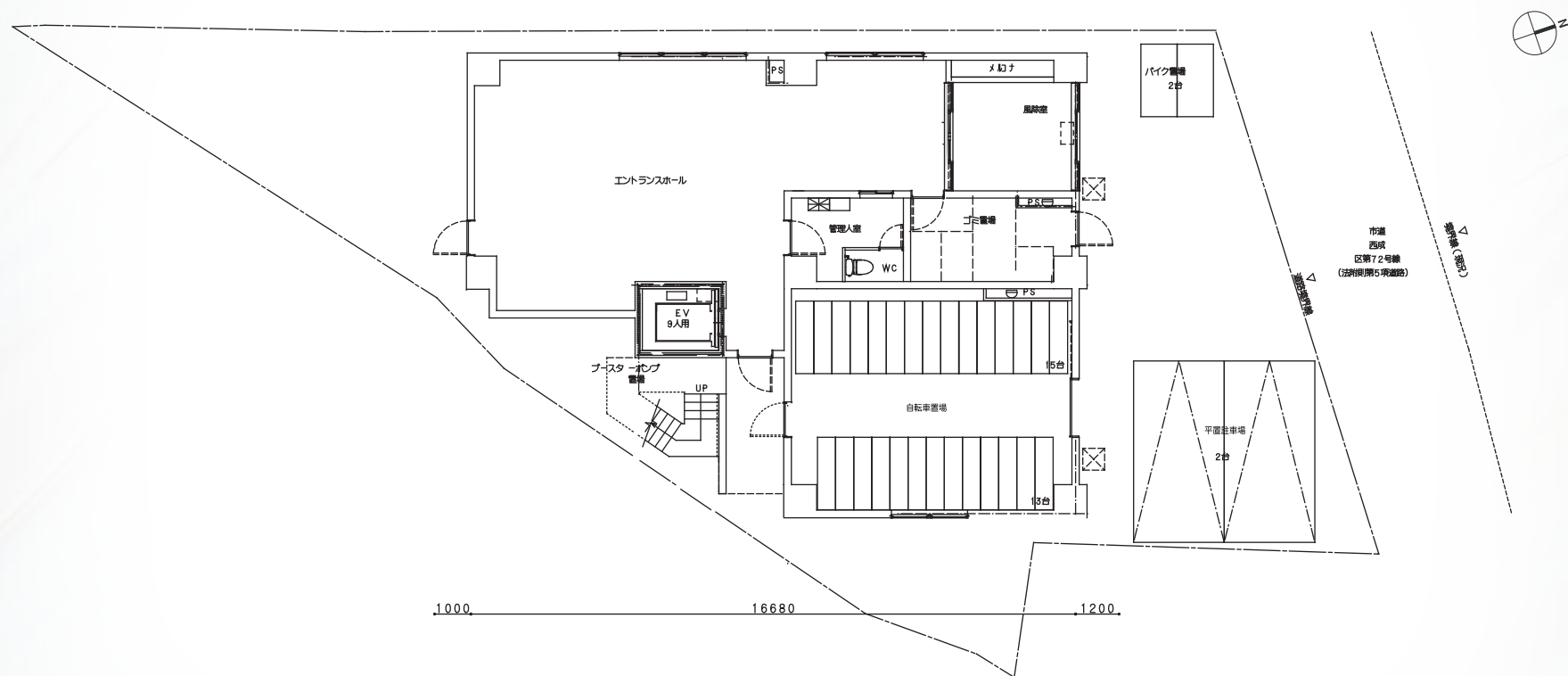


西立面图。

北立面图。



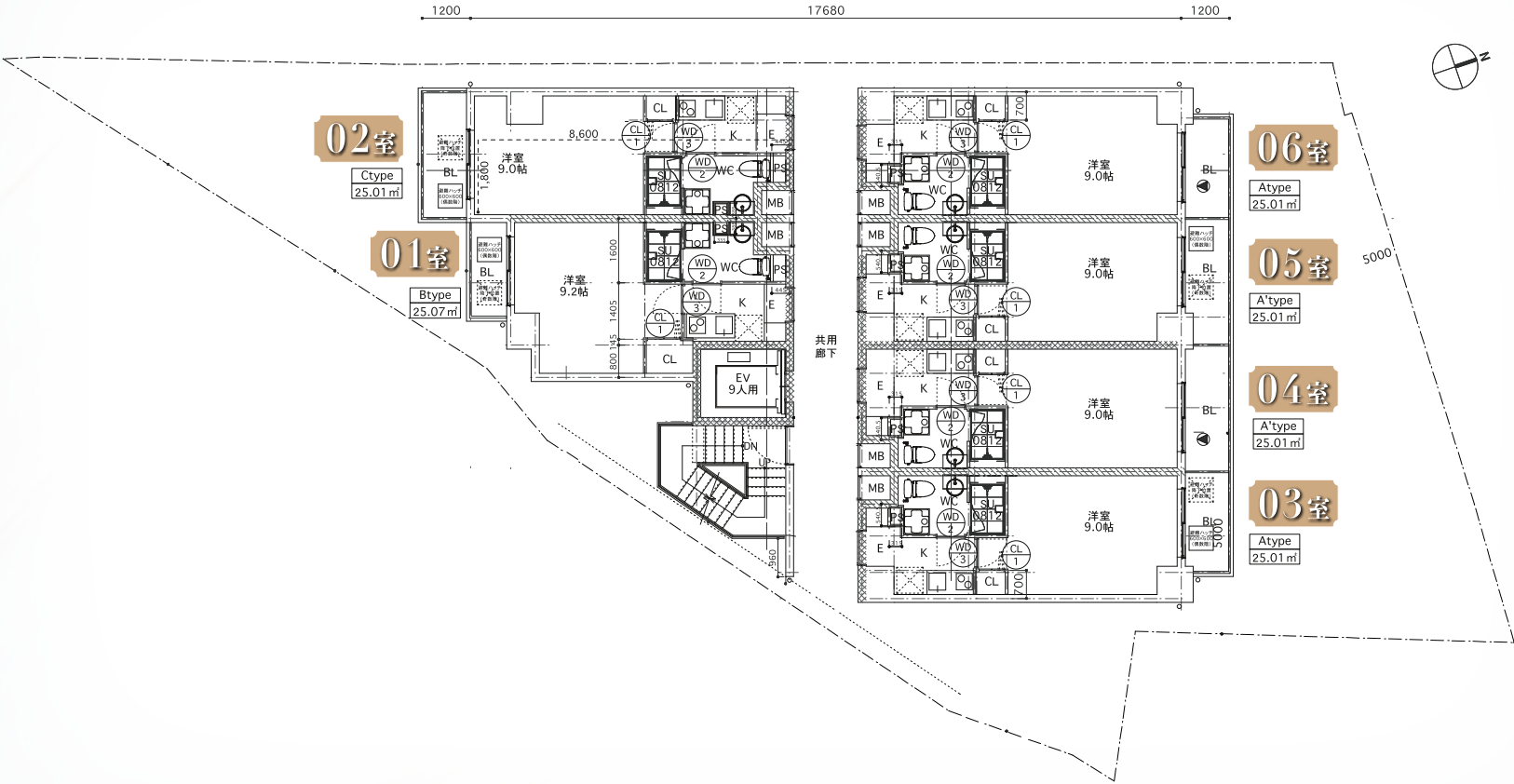
# 1階 floor plan 間取り。



凡 例	
	壁穴区画・防火区画 RC壁 t=100以上
	防火区画(FP060NP-0200) 軽鉄下地+タイガ-ボ-ドタイプ Z t=12.5+タイガ-バ-N-バ-ド Z t=9.5 両面貼り
	防火区画(FP060NP-0198) 軽鉄下地+タイガ-ボ-ドタイプ Z t=21+タイガ-ス-N-バ-ド Z t=9.5 両面貼り



# 2 - 6 階 floor plan 間取り。

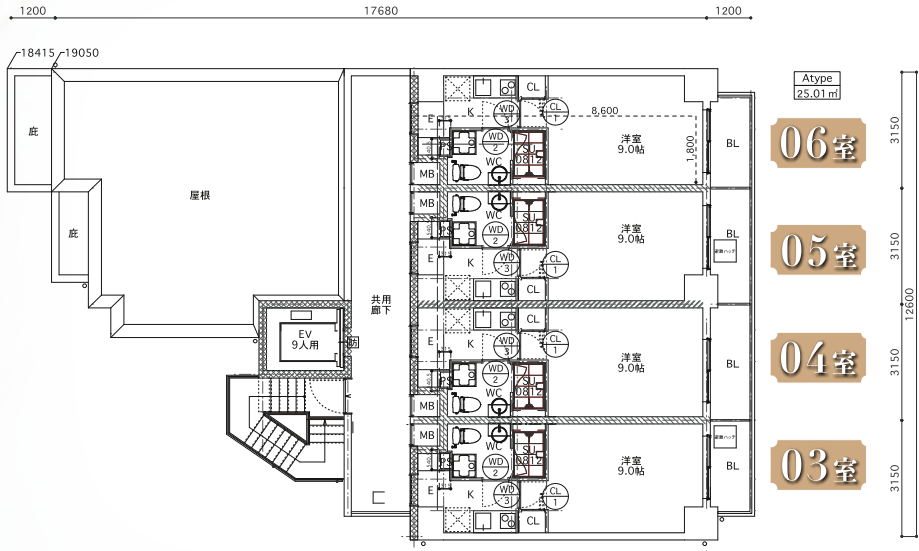


凡 例	
	縦穴区画・防火区画 RC壁 t=100以上
	防火区画(FP060NP-0200)
	軽鉄下地+タイガ-β-ドタイプ Z t=12.5+タイガ-αβ-β-ド Z t=9.5 両面貼り
	防火区画(FP060NP-0198) 軽鉄下地+タイガ-β-ドタイプ Z t=21+タイガ-αβ-β-ド Z t=9.5 両面貼り

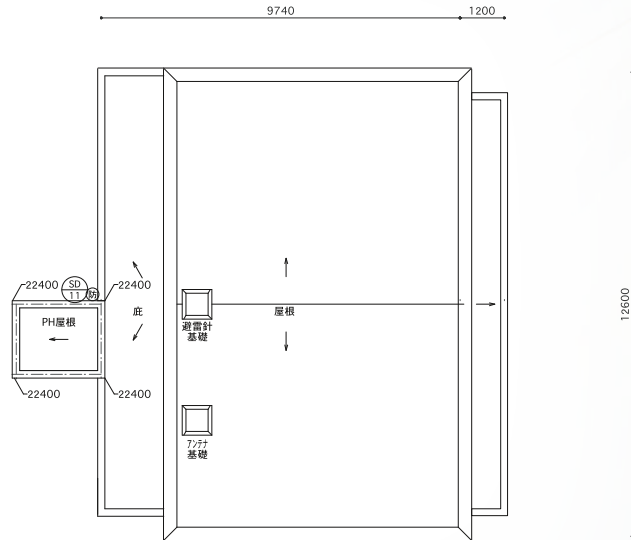



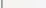

7階 floor plan 間取り。

平面図(7階)。



### 屋根伏図。



凡 例	
	竖穴区画・防火区画 RC壁 $t=100$ 以上
	防火区画(FP060NP-0200) 轻鉄下地+ $t/4$ g・ $\phi$ ・ $\delta$ ・ $t/4$ g Z $t=12.5+t/4$ g・ $\phi/4$ ・ $\delta/4$ Z $t=9.5$ 両面貼付
	防火区画(FP060NP-0198) 轻鉄下地+ $t/4$ g・ $\phi$ ・ $\delta$ ・ $t/4$ g Z $t=21+t/4$ g・ $\phi/2$ ・ $\delta/2$ Z $t=9.5$ 両面貼付



# MATERIAL

## 素材の概要



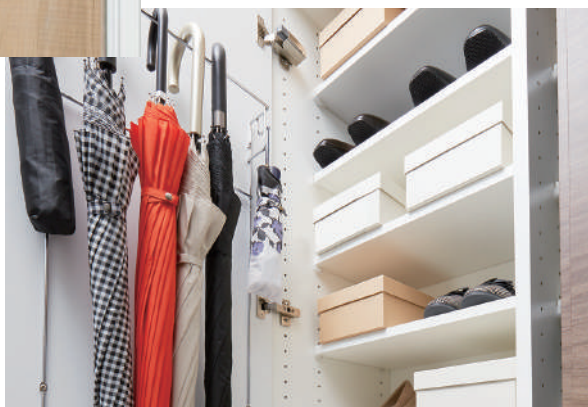
写真は参考写真であり、仕様が異なる場合がございます。



## 居間 *Living Room*



クローゼット



収納効率アップ



木目フロア

写真は参考写真であり、仕様が異なる場合がございます。



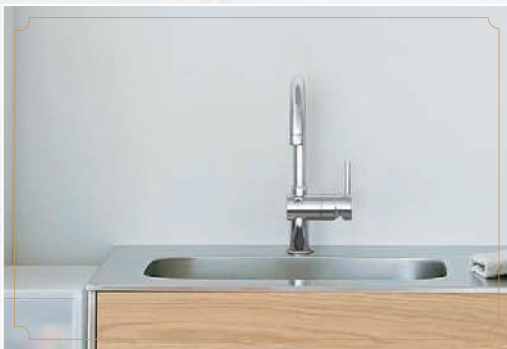
## キッチン *Kitchen*。



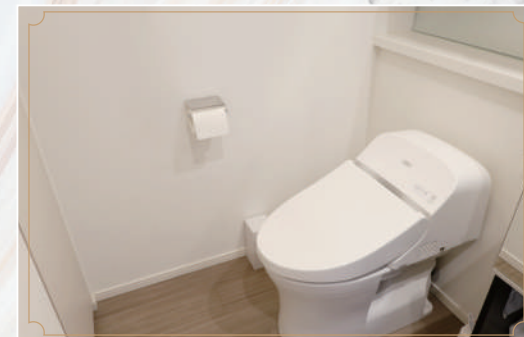
レンジフード



キッチン収納



水栓金具



トイレ



## *Bathroom*。





## AMENITY

### アメニティ

#### オープンキッチン



居室・食事室と一体となっていて、部屋と仕切りがない調理スペースをいう。間取りを広くとることができ、調理中にも居室とコミュニケーションを保つことができる一方。

#### ガスコンロ



ガスを燃料とする焔炉(こんろ)。燃料とするガスの種類は、メタンを主成分とする天然ガス(都市ガス)と、液体で貯蔵されたプロパンやブタンを主成分とする液化石油ガス(LPガス)に大別できる。

#### 洗濯機パン



洗濯機の下に置く防水のための受け皿。「防水パン」ともいう。排水口と直結し、洗濯機から漏れた水や結露水を溜めて排水するほか、振動が床に伝わるのを和らげる機能もある。

#### 温水洗浄便座



温水を噴出して肛門等を洗浄する機能のある便座。洗浄強度の調整のほか、乾燥や脱臭などの機能が付加されている場合もある。

#### 自転車置場



楽で安全に出し入れできる省スペース設計。様々な条件・スペースに対応する豊富なバリエーションをご用意しています。

#### 耐震基準



その建物が地震に対する安全性に係る基準に適合している旨の認定を受けていることの表示。認定は、申請によって所管行政庁が行なう。

#### エレベーター



荷物や人をかご(籠)に載せ、その箱を主に垂直方向に移動して運搬する装置。移動空間(シャフト)、かご、ワイヤーロープ、釣り合い錘り、駆動装置、調速機などで構成される。

#### 防犯カメラ



犯のための監視に用いるビデオカメラ。撮影のためのカメラをいうが、映像の伝送、画像の処理、記録保管などの機能を含めた装置全体を指す場合もある。

施工：

CONSTRUCTION & INDUSTRY  
**SHINWA**  
大阪で土地活用なら  
進和建設工業(株)



\*東日物業創建發展有限公司(本公司)純粹就香港以外地方的物業進行地產代理工作，本公司並沒有牌照處理任何位於香港的物業。購買境外未建成物業是複雜及有風險的。在作出購買決定前，閣下應仔細閱讀所有相關的資料及文件。如有疑問，請在作出購買決定前尋求獨立專業意見。本廣告/宣傳資料內物業為境外未建成物業。本公司為有關物業之單邊代理，只代表發展商於香港的推廣及銷售工作。本廣告/宣傳資料內所載有關基建配套規劃及發展的描述只供參考，以政府最終公布之規劃藍圖工程為準。本廣告/宣傳資料內載列的影片、相片、圖像、繪圖或素描顯示純屬畫家對有關發展項目之想像感覺。有關的相片、圖像、繪圖或素描並非按照比例繪畫及/或可能經過電腦圖像修飾處理。本廣告/宣傳資料內所顯示的物業位置、間隔、設施及外觀等資料，均由發展商提供，只作參考之用。本公司並無採取任何步驟核實有關資料是否合符有關物業的實際情況。有興趣者須依賴自己進行視察及查証以確定資料的準確性。本公司建議準買家於決定購買有關物業前先參閱有關物業的買賣資料，包括但不限於有關物業的盡職審查報告、法律意見、銷售資料單張、買賣合約、價目表、物業面積資料及認購須知等文件，並自行向銀行查詢有關按揭事宜。本公司不對任何資料的準確性作出明示或隱含的保證，客戶宜向獨立法律或相關專業人士諮詢意見。\*所有當地政府徵收的費用，由政府相關部門發布的為準。確實交樓日期，以發展商最終公布為準。





クイーンズ パーク CK